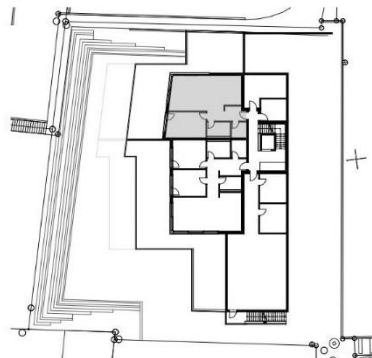


Bruttowohnfläche 77.08m<sup>2</sup>  
 Balkon-/Sitzplatzfläche 54.15m<sup>2</sup>  
 Rasen 29.45m<sup>2</sup>

Bruttowohnfläche = Summe aller Bodenflächen inkl. Innenwände,  
 Schächte etc., exkl. Aussenwände  
 BF = Bodenfläche



**Auskunft + Beratung**  
 Bruno Häfliger 079 341 53 77  
[www.steiger-ag.ch](http://www.steiger-ag.ch)

