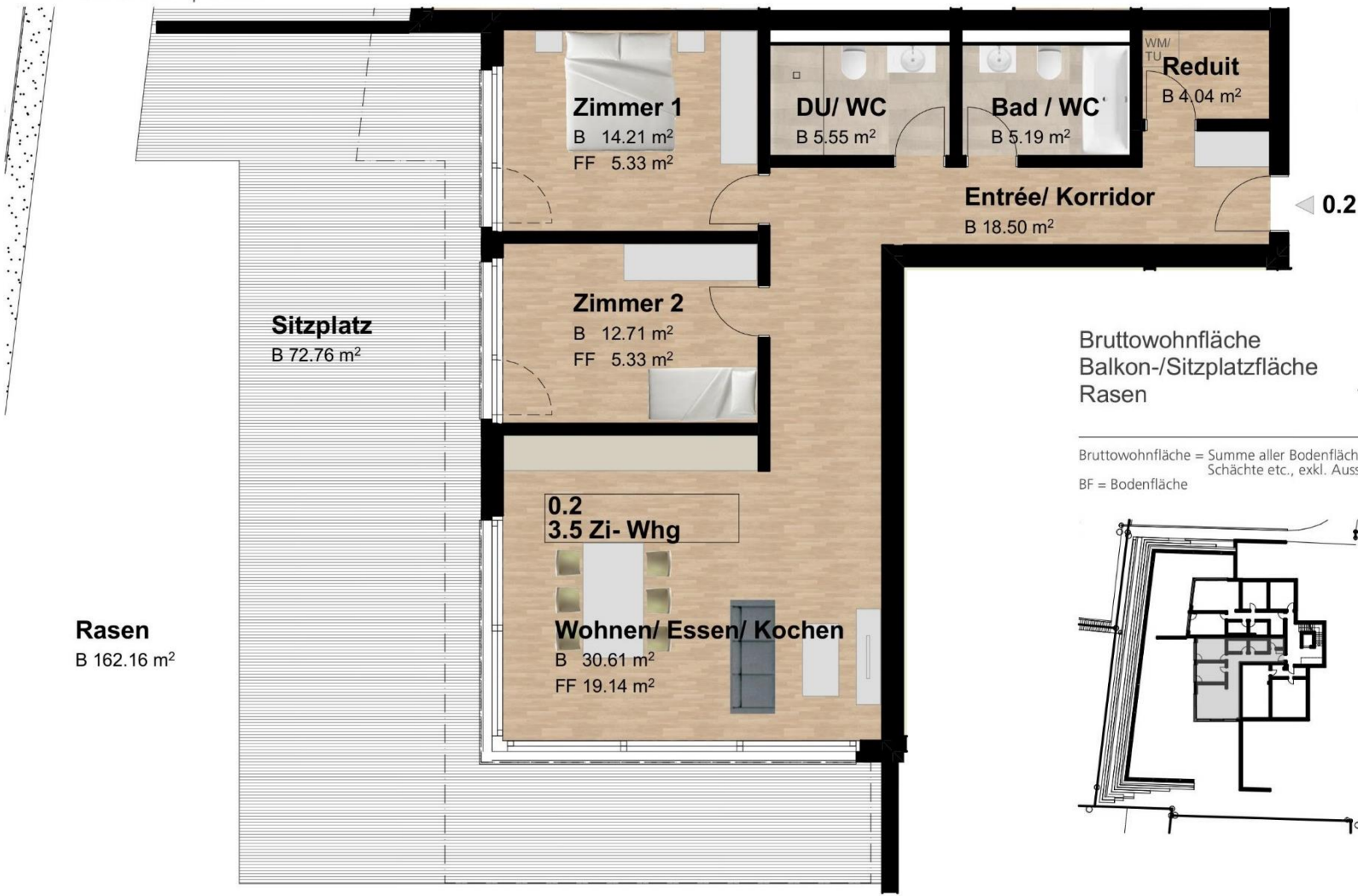


Auskunft + Beratung

Bruno Häfliger 079 341 53 77

www.steiger-ag.ch



Bruttowohnfläche	96.88m ²
Balkon-/Sitzplatzfläche	72.76m ²
Rasen	162.16m ²

Bruttowohnfläche = Summe aller Bodenflächen inkl. Innenwände, Schächte etc., exkl. Aussenwände
BF = Bodenfläche

