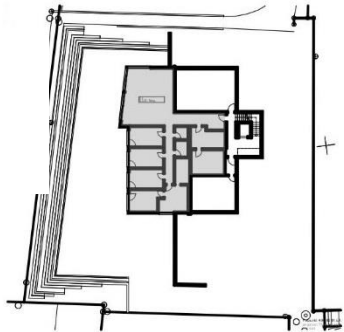


Bruttowohnfläche 184.52m²
 Balkon-/Sitzplatzfläche 122.10m²
 Rasen 203.43m²

Bruttowohnfläche = Summe aller Bodenflächen inkl. Innenwände,
 Schächte etc., exkl. Aussenwände
 BF = Bodenfläche



Auskunft + Beratung

Bruno Häfliger 079 341 53 77

www.steiger-ag.ch